

ElmiPrint NiceLabel 10 – Lizenzierung



Inhalt

Inhalt.....	2
EINFÜHRUNG.....	3
NICELABEL 10 – LIZENZIERUNGSOPTIONEN.....	3
Einzelbenutzer-Lizenz.....	3
Mehrbenutzer-Lizenz.....	3
SO FUNKTIONIEREN DIE NICELABEL 10 MEHRBENUTZER-LIZENZEN.....	4
Drucker als Lizenzplatz.....	4
Lizenzierungsmechanismus.....	5
Lizenzierungsanforderungen.....	5
Anzahl lizenzierter Drucker überschritten.....	5
Lizenz für bestimmte Drucker reservieren.....	6
Nutzung über WAN.....	6
GLOSSAR.....	6
ELMICRON - IHR SPEZIALIST FÜR KENNZEICHNUNG UND DATENERFASSUNG.....	7
Etikettendruck – Direktmarkierung mit Inkjetdruck oder Lasertechnologie – Automatische Datenerfassung.....	7

Einführung

Mit der zunehmenden Bedeutung der Druckproduktivität für Unternehmen aller Größenordnungen sind auch die Produkte, Module und Lösungen, die im Etikettierbereich eingesetzt werden, immer komplexer geworden. Zum Leidwesen von Endbenutzern, VARs und Lösungsentwicklern besteht die Herausforderung nicht nur darin, die richtige Software und die richtigen Module für die Lösung zu finden. Darüber hinaus müssen sie sich auch mit den unterschiedlichen Lizenzierungsmodellen, ihren Vorteilen und ihren Beschränkungen vertraut machen. Allein die Lizenzierung kann den Prozess der Lösungsentwicklung erheblich komplexer machen.

Um die Implementierung der richtigen Lösung einfacher zu machen, hat NiceLabel mit seiner neuen Plattform NiceLabel 2017 eine überschaubare Produktreihe und ein transparentes Lizenzierungsmodell eingeführt. Das Ziel bestand darin, die Angebotserstellung für NiceLabel Projekte zu erleichtern, Best Practices sowie Druckproduktivität innerhalb der gesamten Produktlinie zu fördern und eine branchenbewährte Lizenzierung nach Druckerplätzen anzusetzen.

NiceLabel 10 – Lizenzierungsoptionen

Einzelbenutzer-Lizenz

Die Einzelbenutzer-Lizenz berechtigt den Endbenutzer dazu, eine Instanz des NiceLabel Produkts auf einem Computer zu verwenden. Bei diesem Lizenzierungsmodell kann der Endbenutzer über seinen Rechner mit dem aktivierten NiceLabel Produkt eine unbegrenzte Anzahl von Druckern nutzen.

Mehrbenutzer-Lizenz

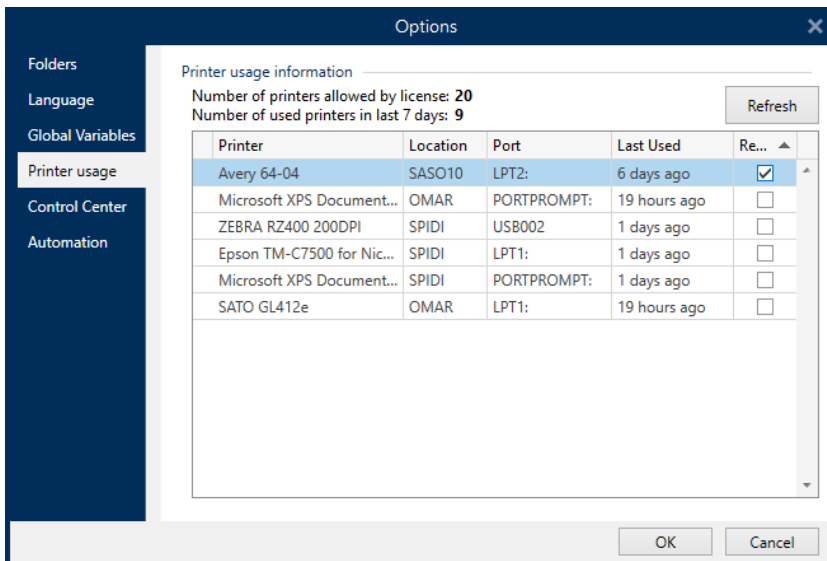
Die Mehrbenutzer-Lizenz ermöglicht die Installation und Verwendung unbegrenzter Instanzen von NiceLabel Produkten auf einer unbegrenzten Anzahl von Computern. Bei diesem Lizenzierungsmodell können die Endbenutzer mit dem jeweiligen NiceLabel Produkt eine bestimmte Anzahl von Druckern gemäß der erworbenen Lizenz nutzen.

So funktionieren die NiceLabel 10

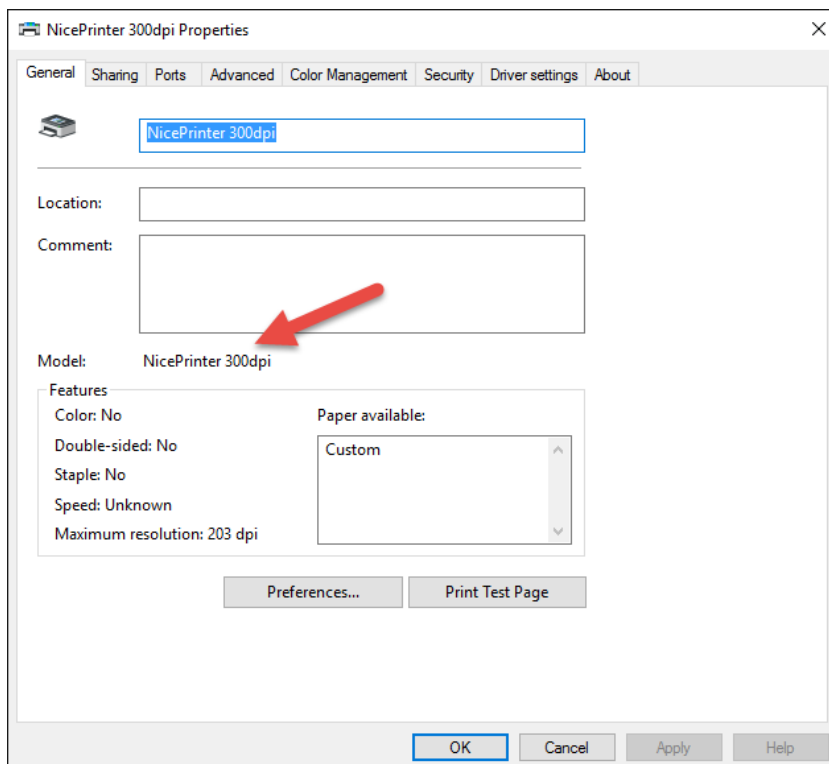
Mehrbenutzer-Lizenzen

Drucker als Lizenzplatz

Jede NiceLabel Anwendung des Mehrbenutzerprodukts zählt die Anzahl verwendeter Drucker. Wenn ein Drucker über eine NiceLabel Anwendung genutzt wird, wird er zur Liste Druckernutzung hinzugefügt. Befindet er sich bereits in der Liste, wird das Feld Zuletzt verwendet aktualisiert.



Wenn der Drucker 7 Tage lang nicht genutzt wird, wird er aus der Liste entfernt (Vorhaltezeit).



Der „Modellname“ ist nicht identisch mit dem „Druckertreibernamen“. Der Modellname ist fest im Druckertreiber codiert und kann von Benutzern nicht geändert werden.

Lizenzierungsmechanismus

Der Lizenzierungsmechanismus wurde mit größter Sorgfalt entwickelt: Er überwacht die Lizenznutzung effektiv, lässt sich einfach implementieren und belastet weder Endbenutzer noch ihre IT-Infrastruktur.

Die Vorgänge werden im Hintergrund ausgeführt und sind so gestaltet, dass keinerlei Konfiguration oder Verwaltung von Benutzerseite erforderlich ist. Es muss kein zentraler Lizenzierungsserver installiert werden. Alle NiceLabel Anwendungen nutzen die interne NiceLabel Lizenzierungs-Engine, um die Anzahl genutzter Drucker zu synchronisieren und auf diese Weise die Gesamtanzahl der verwendeten Drucker zu erhalten.

HINWEIS: Obwohl der NiceLabel Lizenzierungsmechanismus die Anzahl der von Ihnen genutzten Drucker so effektiv wie möglich überwacht, sind Sie dafür verantwortlich, sicherzustellen, dass Ihre Lizenz für die tatsächliche Anzahl genutzter Drucker gültig ist. ([Nähere Angaben finden Sie im EULA](#), Abschnitt 2).

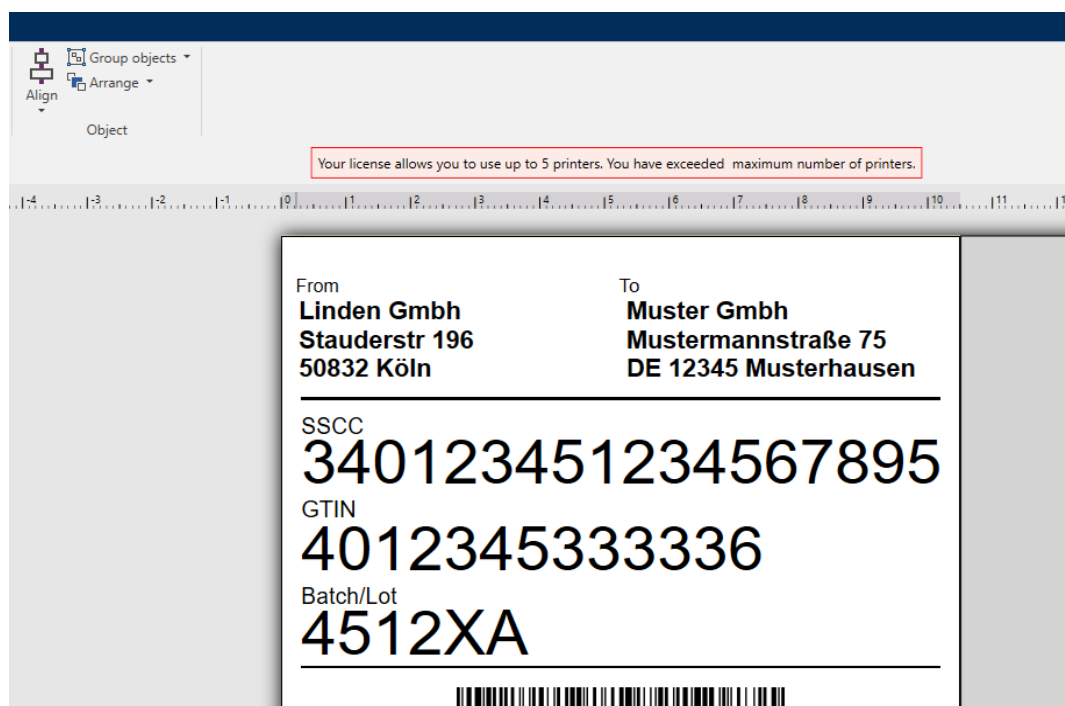
Lizenzierungsanforderungen

Damit der NiceLabel Lizenzierungsmechanismus einwandfrei funktioniert, müssen die folgenden Bedingungen erfüllt sein.

- Alle Rechner, die NiceLabel Produkte anhand derselben Mehrbenutzer-Lizenz aktivieren, müssen derselben Domain oder derselben Arbeitsgruppe angehören.
- Alle Rechner, die NiceLabel Produkte anhand derselben Mehrbenutzer-Lizenz aktivieren, müssen untereinander kommunizieren können. Sie müssen füreinander „sichtbar“ sein.

Anzahl lizenzierter Drucker überschritten

Wenn die Druckeranzahl die Anzahl **lizenzierter Drucker** übersteigt, aktiviert das NiceLabel Mehrbenutzer-Produkt den **Toleranzzeitraum**. Benutzern wird eine Benachrichtigung wie unten abgebildet angezeigt.



Da die Etikettierung ein geschäftskritischer Prozess ist, unterbricht NiceLabel sie auch dann nicht, wenn die Druckeranzahl die Anzahl der **lizenzierter Drucker** überschreitet.

NiceLabel gewährt Endbenutzern einen 30-tägigen Toleranzzeitraum, innerhalb dessen die Anzahl lizenzierter Drucker verdoppelt wird. Wenn Sie beispielsweise eine Lizenz für 10 Drucker erworben haben, können Sie

vorübergehend 20 Drucker nutzen. Dies gibt Ihnen genügend Zeit, den Lizenzverstoß zu beheben, ohne dass es zu Ausfallzeiten oder zu einer Unterbrechung beim Etiketten-Design kommt. Sie können entweder ein Lizenz-Upgrade für eine höhere Anzahl von Druckerplätzen erwerben oder die Nutzung der Drucker einstellen, die die Anzahl der **lizenzierten Drucker** überschreiten.

Wird der Lizenzverstoß nicht innerhalb des Toleranzzeitraums behoben, wird die Anzahl verfügbarer Drucker auf die Anzahl lizenzierten Druckerplätze zurückgesetzt. Im oben genannten Beispiel würde das bedeuten, dass nur noch die 10 zuletzt genutzten Drucker verwendet werden könnten.

Lizenz für bestimmte Drucker reservieren

Um sicherzustellen, dass das Drucken über einen bestimmten Drucker immer möglich ist, können Sie eine Lizenz für diesen Drucker reservieren. Dadurch verbleibt der Drucker auch dann in der Liste „Druckernutzung“, wenn die Vorhaltezeit bereits überschritten ist und der Drucker normalerweise aus der Liste entfernt würde.

Nutzung über WAN

Das NiceLabel Modul für Online-Druck ist die optimale Methode zur Skalierung von Drucklösungen über mehrere Standorte innerhalb einer WAN-Umgebung. Es ermöglicht die einfache Bereitstellung effektiver Drucklösungen mit zentralisierter Steuerung und ohne Lizenzierungseinschränkungen (lediglich der Server muss lizenziert werden).

Wenn Sie andere NiceLabel Module an mehreren Standorten bereitstellen müssen, die nicht mit dem LAN-Netzwerk verbunden sind, benötigen Sie eine separate Mehrbenutzer-Lizenz für die jeweilige Anzahl von Druckern an allen Standorten.

HINWEIS: Die webbasierte NiceLabel Technologie (Control Center) mit integriertem Änderungs- und Transportsystem (CTS) ermöglicht Ihnen eine zentralisierte Steuerung auch für Standorte, die nicht im Rahmen eines LAN-Netzwerks verbunden sind und unterschiedliche Lizenzen nutzen.

Glossar

Lizenzierte Drucker

Die Anzahl unterschiedlicher Drucker, die im Rahmen der Mehrbenutzer-Lizenz genutzt werden können. Diese Anzahl ist auf der Bestellung angegeben und kann in den einzelnen NiceLabel Anwendungen im Bereich „Über“ angezeigt werden.

Vorhaltezeit

Der Zeitraum, innerhalb dessen die Lizenz einem bestimmten Drucker zugeordnet bleibt. Wenn Sie einen Drucker zum ersten Mal nutzen, belegt NiceLabel eine Lizenz und verringert die Anzahl verfügbarer **lizenzierten Drucker** um einen. Wenn ein Drucker 7 Tage lang nicht genutzt wird, wird die ihm zugeordnete Lizenz freigegeben und kann durch einen anderen Drucker belegt werden. Dieser 7-tägige Zeitraum wird als **Vorhaltezeit** bezeichnet.

Lizenzverstoß (Anzahl lizenzierten Drucker überschritten)

Lizenzverstoß ist der Zustand, in dem die Anzahl der im Rahmen der Lizenz erworbenen Druckerplätze (**lizenzierte Drucker**) überschritten ist.

Elmicron - Ihr Spezialist für Kennzeichnung und Datenerfassung



Elmicron ist seit vielen Jahren etablierter Spezialist für Kennzeichnungs- und Datenerfassungslösungen mit Barcode, Datamatrixcode und RFID-Technologie.

Wir bieten Ihnen vom Etikett, der passenden Druck- und Lesetechnik, bis zur kompletten auf Ihren Bedarf zugeschnittenen Systemlösung eine breite Leistungspalette an. Wir entwickeln Ihnen die passende Lösung zur Optimierung Ihrer Prozesse.

Sie profitieren von unserer langjährigen Erfahrung und unserem Auto-ID Wissen durch unsere Arbeit in den Normierungsgruppen für Automatische Datenerfassung.

Etikettendruck – Direktmarkierung mit Inkjetdruck oder Lasertechnologie – Automatische Datenerfassung

Ob Healthcare, Automotive, Konsum, Dienstleistung oder Öffentliche Wirtschaft. Wir haben Lösungen in vielen Branchen erfolgreich realisiert. Damit ist Elmicron in der Lage branchen- und wertschöpfungsübergreifende Konzepte für Sie zu realisieren.

Sprechen Sie uns an, wir realisieren die Branchenlösung nach Ihrem Bedarf.



Elmicron Dr. Harald Oehlmann GmbH
Kösener Str. 85
DE-06618 Naumburg

T: +49 (0)3445 7811 20
E: info@elmicron.de
www.elmicron.de