

Drucker ElmiPrint Epson C6000 und C6500 Serie

Problem: häufige Druckkopfwartung

Problembeschreibung:

Der Drucker geht sehr häufig in den Wartungsmodus, das kann auch länger dauern bzw. hat man den Eindruck er hört nicht wieder auf.

Warum passiert das?

Der Drucker hat eine automatische Überprüfung der Düsen auf Verstopfung. Ist eine bestimmte Anzahl an Düsen verstopft, wird eine automatische Reinigung durchgeführt.

Was kann man tun?

Man kann die automatische Reinigung abschalten oder die Anzahl der verstopften Düsen hochsetzen.

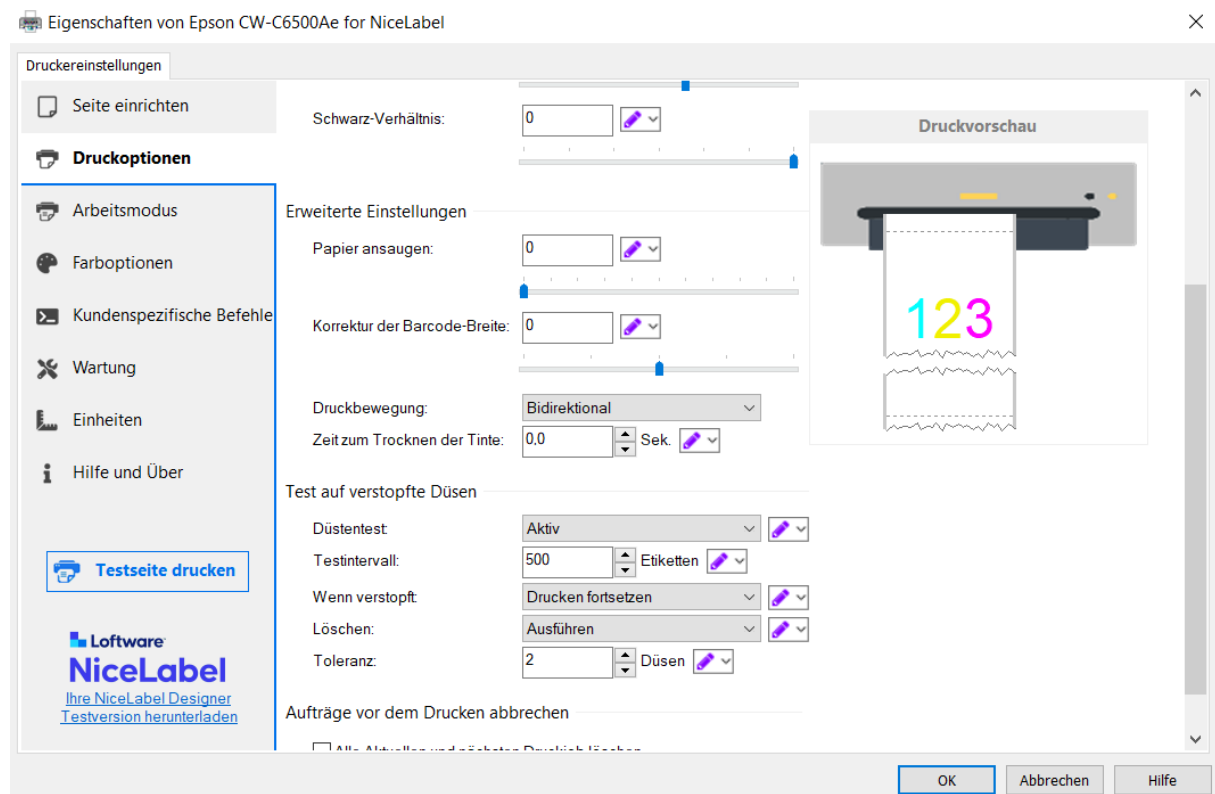
Ergebnis:

Wenn man die automatische Reinigung abschaltet, muss man das Druckbild manuell prüfen und bei zu vielen Fehlern die Reinigung manuell anstoßen.

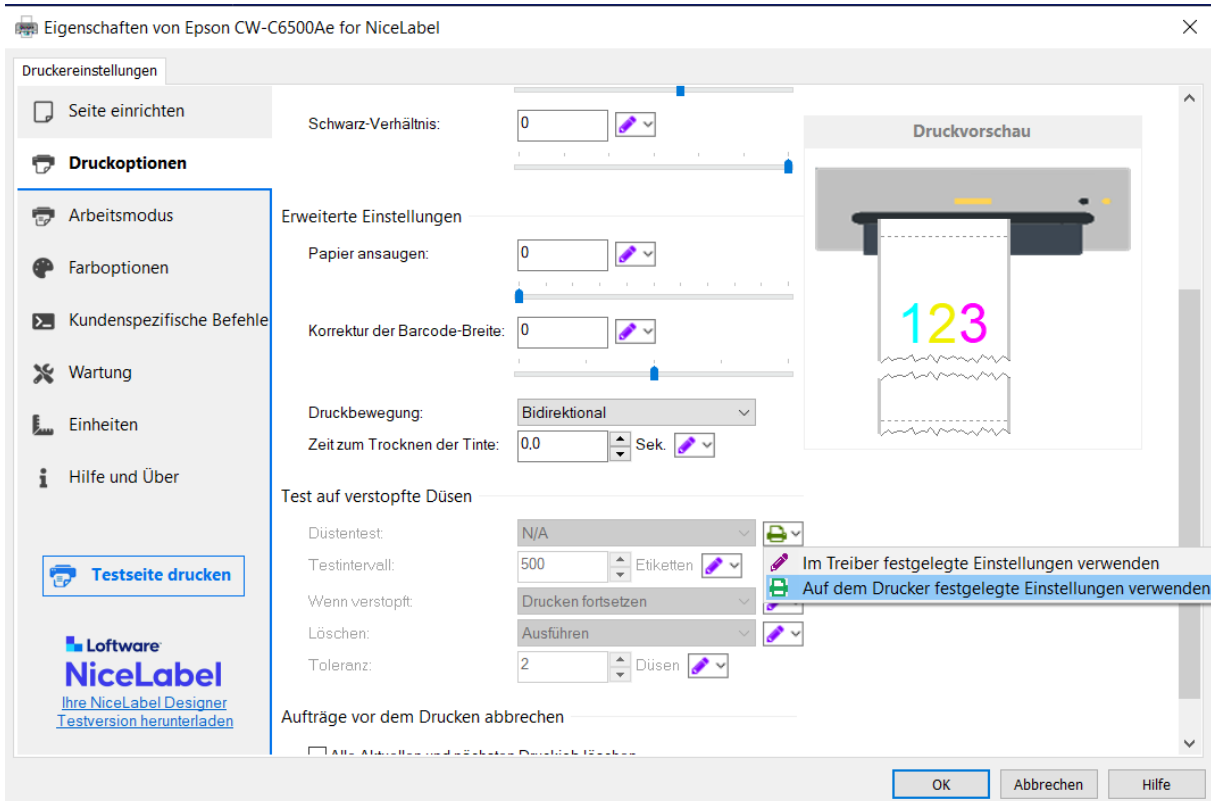
Alternativ muss man schauen wie viele Düsen verstopft sein dürfen bis eine Reinigung erfolgt.

Wo stelle ich das ein?

Im Druckertreiber kann man das einstellen, wenn man den NiceLabel Druckertreiber (neuere Treiber) verwendet. Bei Original Treiber von Epson, kann das nur über die Settings erfolgen.



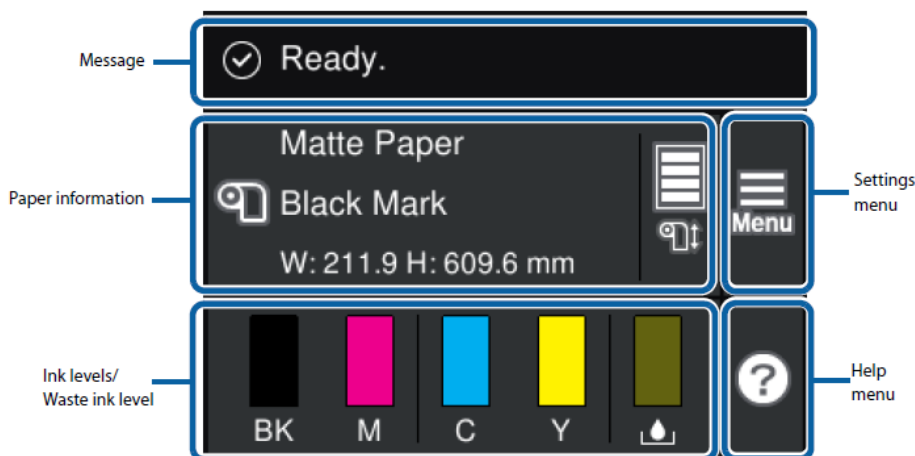
Empfehlung: Stellen Sie das im Druckertreiber aus und überlassen Sie das dem Druckermenü.



Bei anderen Druckertreibern kann das abweichen.

Damit wird dieser Parameter nicht mehr an den Drucker gesendet und man stellt das über das Druckermenü ein.

Einstellungen am Druckermenü



Mit dem Steuerkreuz auf Menü wechseln. Mit Ok bestätigen und auf Maintenance /Wartung wechseln.

		Off		-	-	✓
Maintenance Wartung						
Print Head Nozzle Check	-	-	-	-	-	-
Print Head Cleaning	-	-	-	-	-	-
Power Cleaning	-	-	-	-	-	-
Ink Cartridge Replacement	-	-	-	-	-	-
Maintenance Box Replacement	-	-	-	-	-	-
Print Head Alignment						
	Vertical Alignment	-	-	✓	-	-
	Horizontal Alignment	-	-	✓	-	-
Calibration						
	Simple Media Detect	-	-	✓	-	-
	Media Detect	-	-	✓	-	-
	Roll Media Tension	-	-	✓	-	-
Nozzle check settings Düseneinstellungen						
Nozzle check settings	On	On	-	✓	-	-
	Off	OFF	-	✓	-	-
Nozzle Check Interval	1 to 13000 [copies]	500 [copies]	-	✓	-	-
Operation At Clogged Nozzle	Notify	Notify	-	✓	-	-
	Continue print		-	✓	-	-
Threshold Of Clogged Nozzles	0 to 16 [nozzles]	6 [nozzles]	-	✓	-	-
Cleaning After Nozzle Check	On	On	-	✓	-	-
	Off	OFF	-	✓	-	-
Periodic Cleaning	HH:MM (in increments of 1 min.)	0:00	-	✓	-	-
Ink Discharging	-	-	-	✓	-	-

Ansonsten können Sie die Prüfung auf On lassen und die Düsen „Threshold Of Clogged Nozzle“ hochsetzen auf max. 16.

Besteht das Problem weiterhin, kann man die Prüfung nur abschalten oder das Gerät muss zum Service.