

Drucker ElmiPrint Epson C3500 Serie

Problem: häufige Druckkopfwartung

Problembeschreibung:

Der Drucker geht sehr häufig in den Wartungsmodus, das kann auch länger dauern bzw. hat man den Eindruck, er hört nicht wieder auf.

Warum passiert das?

Der Drucker hat eine automatische Überprüfung der Düsen auf Verstopfung. Ist eine bestimmte Anzahl an Düsen verstopft, wird eine automatische Reinigung durchgeführt.

Was kann man tun?

Man kann die automatische Reinigung abschalten oder die Anzahl der verstopften Düsen hochsetzen.

Ergebnis:

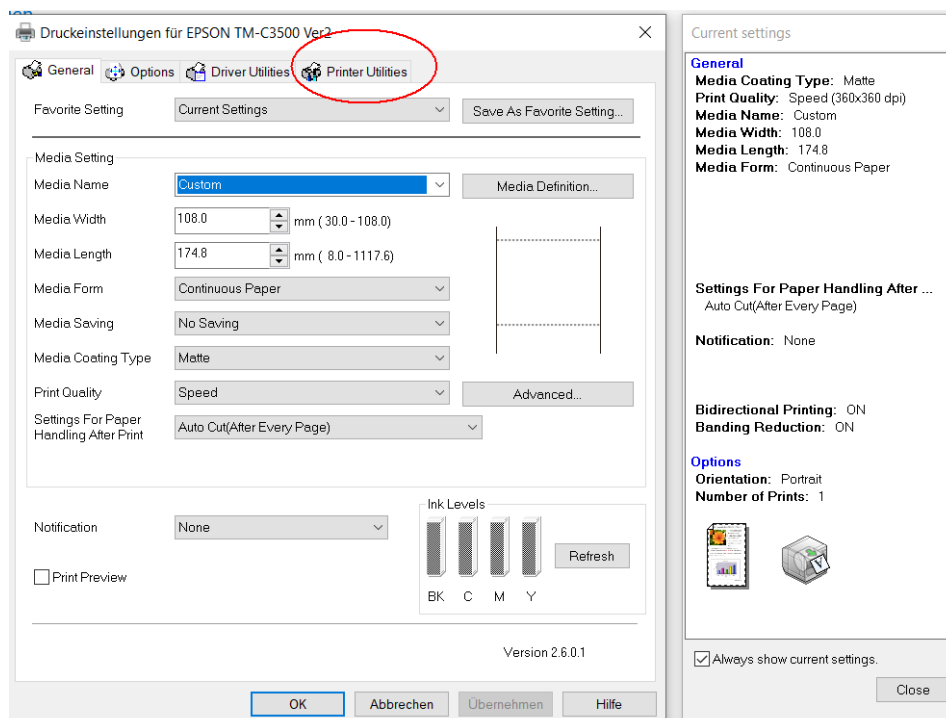
Wenn man die automatische Reinigung abschaltet, muss man das Druckbild manuell prüfen und bei zu vielen Fehlern die Reinigung manuell anstoßen.

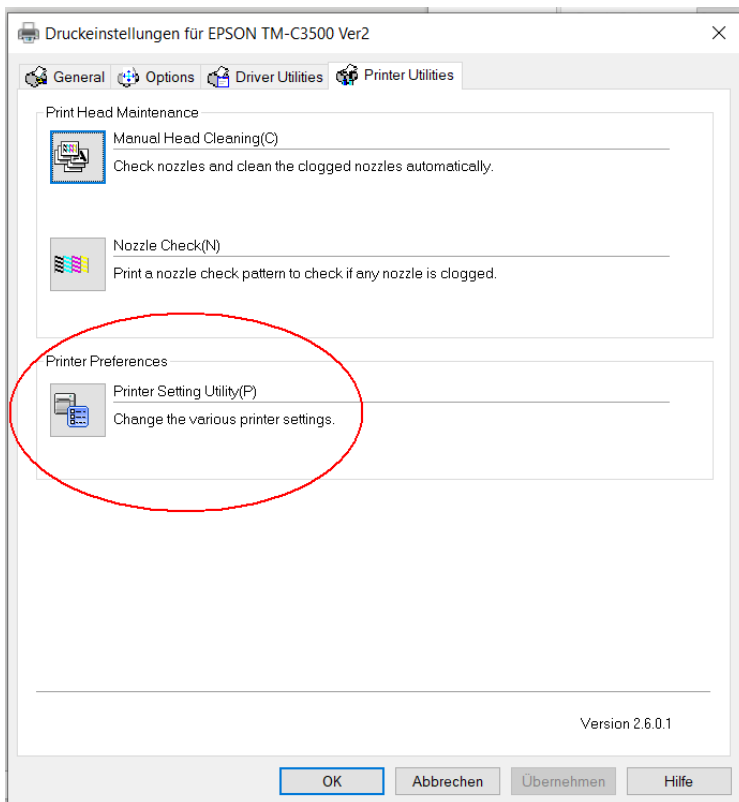
Alternativ muss man schauen wie viele Düsen verstopft sein dürfen bis eine Reinigung erfolgt.

Wo stelle ich das ein?

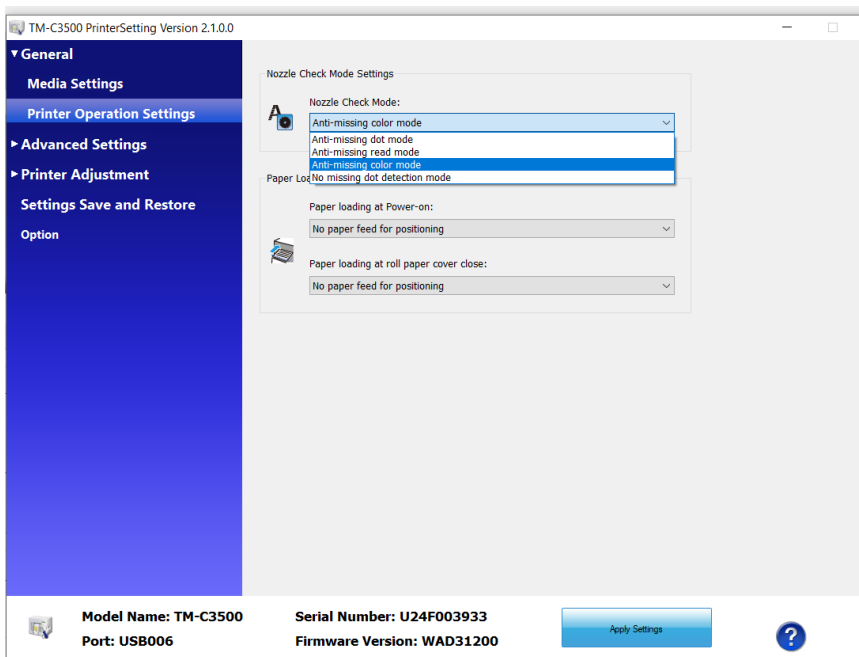
Beim Original Treiber von Epson, kann das nur über die **Settings*** erfolgen.

Dazu bitte den Druckertreiber über das Windows Menü öffnen. Unter Verwaltung auf den Reiter Printer Utilities wechseln. Der Drucker muss „An“, „Verbunden“ und auf „Bereit“ stehen.





In das Menü „General → Printer Operation Settings“ wechseln




Unter „Nozzle Check Mode Settings“ kann man verschiedene Optionen einstellen.

Mögliche Einstellungen:

Automatische Reinigungsbedingungen und Zeitpunkt

Düsentestmodus	Kriterium für die automatische Druckkopfreinigung (Anzahl fehlender Punkte)	Zeitpunkt
Anti-missing dot mode (Modus gegen fehlende Punkte)	Mindestens 1 fehlender Punkt	Wenn der Drucker eingeschaltet wird Während einer Pause Nach einer Druckkopfreinigung
Anti-missing read mode (Modus gegen fehlerhaftes Lesen) (Grundeinstellung)	Mindestens 2 fehlende Punkte	Nach dem Schließen der Rollenpapierabdeckung Nach dem Schließen der Tintenpatronenabdeckung
Anti-missing color mode (Modus gegen fehlerhafte Farben)	Mindestens 3 aufeinanderfolgende fehlende Punkte Oder mindestens 10 fehlende Punkte	Nach dem Schließen der Tintenwartungstank-Abdeckung Nach der Erkennung einer Störung des Druckers Regelmäßige Überprüfung während eines kontinuierlichen Drucks*

* Der Druckvorgang stoppt für etwa 8 Sekunden.

No missing dot detection mode (Keine Erkennung fehlender Punkte)		Der automatische Düsentest und die Druckkopfreinigung sind deaktiviert.
--	---	---

Der Vorgang zur Düsenprüfung kann bis zu 5x mal erfolgen und kann nicht abgebrochen werden.

Wird das Problem mit der Einstellung „Anti-missing color mode“ nicht behoben, dann kann man nur auf „No Missing dot detection“ setzen und das Druckbild manuell prüfen.

Lässt sich das Problem nicht lösen, dann wird eine Reparatur notwendig.