

Elmi-ScanLink Version 7.10 wurde veröffentlicht

Sehr geehrte Kundinnen und Kunden,

wir freuen uns, Ihnen die neue **Version 7.10** Ihrer Softwareanwendung **Elmi-ScanLink** zur Verfügung stellen zu können. Dank Ihres Pflege- und Wartungsvertrages können Sie das Update **kostenlos** herunterladen.

So laden Sie das Update herunter

1. Besuchen Sie den Downloadbereich auf unserer Website: <https://elmicron.de/login>
2. Melden Sie sich mit den Zugangsdaten an, die Sie bei der Lizenzlieferung erhalten haben.

In jedes Update fließen nicht nur neue regulatorische oder gesetzliche Anforderungen ein – **Ihre Anregungen und Wünsche als Anwender** stehen für uns im Mittelpunkt. Vielen Dank, dass Sie Teil der Weiterentwicklung von Elmi-ScanLink sind. Wir wünschen Ihnen viel Erfolg mit der neuen Version!

Elmi-ScanLink **VERIFY**

Neue Funktionen

- Beim Speichern des PDF-Reports kann der vorgeschlagene Pfad spezifiziert werden.

BUGFIX

- Lesen großer Excel-Dateien
- Eingabefokus beim Start im Tastaturscannfenster

Elmi-ScanLink **INTEGRATION**

Neue Funktionen

Alle Änderungen von ScanLink Verify

- Beim ersten Start kann eine Startkonfiguration für alle Benutzer aktiviert werden.

Login-Daten verlegt? Verbesserungsvorschläge?

Haben Sie Ihre Login-Daten gerade nicht zur Hand oder möchten uns Ideen zur Weiterentwicklung von Elmi-ScanLink mitteilen? Wir freuen uns auf Ihre Nachricht per E-Mail: info@elmicron.de

Ihr  **Elmicron -Team**

Ein Blick in die Zukunft: Vorschau auf unser Update Q1 2025

Das aktuelle Update bringt nur kleinere Änderungen mit sich – aber wir möchten Ihnen schon jetzt einen Vorgeschmack auf die spannenden Neuerungen des nächsten Updates geben, das im **1. Quartal 2025** erscheint.

Webcam Barcodelesung

Mit dem kommenden Update wird es möglich sein, die Kamera Ihres Laptops oder Tablets zur Barcodelesung zu verwenden. Damit wird die Barcode-Verifizierung noch flexibler, insbesondere bei der Nutzung mobiler Geräte.

DPP Digital Link – Der Digitale Produktpass

Der **Digitale Produktpass (DPP)** ist ein zentraler Bestandteil der europäischen **Ecodesign Sustainable Product Regulation (ESPR)**. Über einen sogenannten „DPP-Code“ können spezifische Produktdaten öffentlich zugänglich gemacht werden.

Mit dem nächsten Update wird ScanLink in der Lage sein, diesen Code zu verifizieren und relevante Kennzahlen für Sie zu extrahieren – ein weiterer Schritt in Richtung Transparenz und Nachhaltigkeit.

MA-UDI-Code (UDI in China)

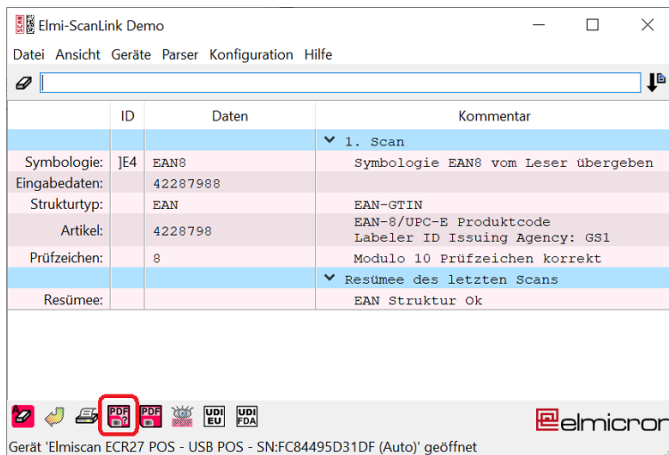
Der MA-UDI (Medical Device Unique Device Identifier) ist ein verpflichtender Standard für Medizinprodukte, die nach **China** exportiert werden. Er dient der eindeutigen Identifikation von Produkten und erfüllt die regulatorischen Anforderungen der chinesischen Behörden.

Die Integration der MA-UDI-Verifizierung erleichtert Ihnen den Exportprozess und sorgt für eine nahtlose Einhaltung internationaler Vorschriften.



Wir freuen uns darauf, Ihnen in Kürze weitere Details zu präsentieren und Sie mit innovativen Lösungen zu unterstützen!

Veranschaulichung der neuen Funktionen

1. Speicherung PDF-Report

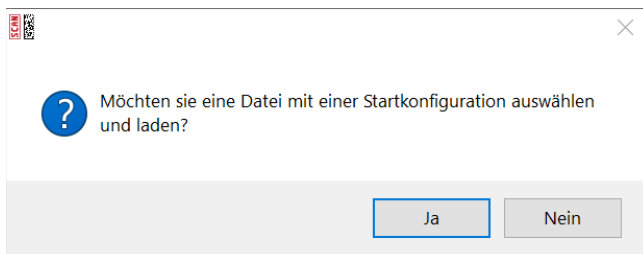


Nach der Verifizierung eines Barcodes können Sie den Report per PDF ausdrucken:

- mit dem Button  erfolgt die Ablage automatisch an einem vordefinierten Ort
- mit dem Button  definieren Sie den Ablageort. Hierbei wurden die Möglichkeiten hinsichtlich der Änderung des Dateinamen und der Wahl des Ablagepfades erweitert

2. Startkonfiguration für alle Benutzer

- Beim Start von ScanLink Integration wird abgefragt, ob man mit einer Startkonfiguration beginnen möchte



- Neu ist die Abfrage, ob diese Startkonfiguration für alle Nutzer gelten soll. Dies stellt sicher, dass an allen Arbeitsplätzen mit einer identischen Konfiguration gearbeitet wird und erleichtert die Verteilung neuer Konfigurationen.

